



来て・見て・居て。まなびが広がるライブラリー
 キャリエールホテル旅行専門学校
情報ライブラリー

ライブラリーニュース「としゃかん・れっしゃ」
図書館 les chats

第15号 <保存版> **利用案内** 号
 2011年4月1日(金) 発行

〒604-8006 京都市中京区河原町三条上ル
 学校法人大和学園キャリエールホテル旅行専門学校
 情報ライブラリー
 TEL:075-241-0191
 Web OPAC: <http://library.taiwaac.jp>

新入生のみなさん、入学おめでとうございます！
 キャリエール情報ライブラリーはみなさんの学校生活を**応援**します！！

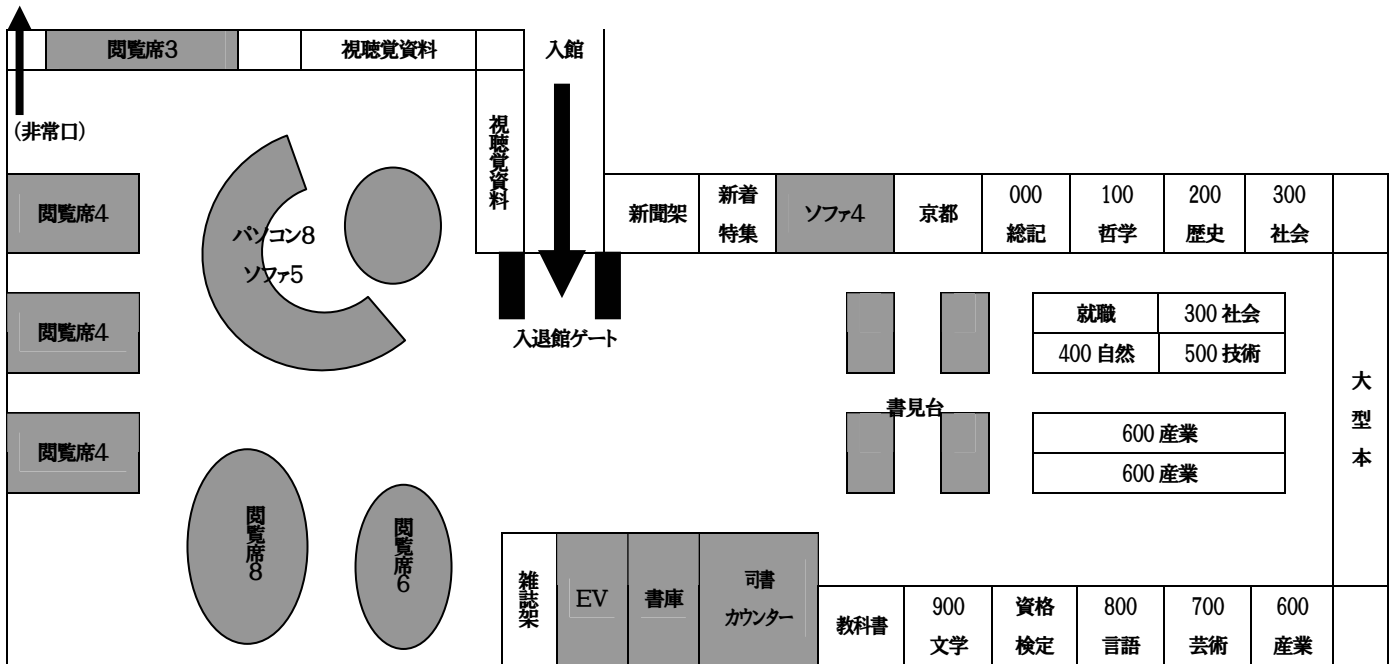
④ 利用方法

<p>*入館* 学生証(または職員証・利用カード)のバーコードをゲートにかざしてください。 ㊦ 学生証などを持参しない人は入館できません。飲食物は持ち込めません。</p>	<p>*閲覧* 図書、雑誌、新聞などの資料は自由に閲覧できます。 館内の図書はNDC(日本十進分類法)順に並んでいます。</p>	<p>*貸出* 3冊まで7日間(教職員は10冊まで31日間)貸出します。ABC(自動貸出返却装置)で手続きしてください。 ㊦ 学生は雑誌や「禁帯出」資料は貸出できません。</p>	<p>*延長* 貸出資料は1回に限り延長できます。ABCで手続きをしてください。手続き日から7日間(教職員は31日間)延長されます。 ㊦ 予約がある資料は延長できません。</p>
<p>*返却* ABCで手続きをして、近くの返却ラックに置いてください。 ㊦ 延滞した人は、その延滞期間だけ貸出禁止となります。</p>	<p>*予約* 借りたい図書が貸出中の場合、予約申込書に記入の上、学生証などとともにカウンターまでお持ちください。 ㊦ 延滞中、貸出停止中の方は予約できません。</p>	<p>*視聴覚資料* 鑑賞したいDVDのケースを持ってカウンターにお越しください。VHSはそのまま利用できます。 ヘッドフォンはカウンターで貸し出します。</p>	<p>*リクエスト* 利用したい資料が本館にない場合、リクエストカードに記入の上、カウンターにお持ちください。 ㊦ 本館の収集基準に合致するものに限りです。</p>
<p>*複写* 館内にはセルフコピー機があります。著作権に配慮して利用してください。 モノクロは10円、カラーはB4サイズまで50円、A3サイズは80円です。</p>	<p>*PC利用* カウンターで学生証を預け、開始時間と機器番号を台帳に記入してください。 ㊦ 満席の場合は、パソコン実習教室も利用できます。</p>	<p>*相談* カウンターに司書が常駐します。ライブラリーの利用方法がわからないとき、資料が見つからないとき、情報を得たいときなど、お気軽にご相談ください。</p>	<p>*退館* 退館ゲートを手で押してください。 ㊦ 貸出手続きをしていない資料を持ち出そうとすると、ブザーが鳴りゲートがロックされます。</p>

④ 所蔵資料 <2011/04 現在>

<p>*図書* 専門分野の図書を中心に、就職、ホスピタリティ、京都関連など勉強と学校生活に役立つ6,300冊を所蔵しています。 蔵書スペース入口の特集コーナーでは、新しく所蔵した資料や、学校行事、資格検定、学生図書委員会からのおすすめ図書などをご紹介します。</p>	<p>*視聴覚資料* ホテル・料飲・ブライダル・旅行・語学などのDVD、ビデオ、CD、カセットテープを420本あまり所蔵しています。 資格検定関連の視聴覚資料は、図書架に置かれています。図書に付属の視聴覚資料は司書カウンターにお尋ねください。</p>
<p>*雑誌* 32タイトル定期購読しています。 ■ホテル5誌(週刊ホテルレストラン・ホテル旅館など) ■料飲6誌(ワイン王国・グルメジャーナルなど) ■ブライダル5誌(関西ゼクシィなど) ■旅行8誌(トラベルジャーナル・翼の王国など) ■就職2誌(新聞ダイジェストなど) ■その他6誌(京都・日経ビジネスなど) ※バックナンバーは図書架にあります。 特集記事をWebOPACで調べることができます。</p>	<p>*新聞* 9紙購読しています。 ■情報ライブラリー 朝日新聞・読売新聞(日刊)・週刊IST(英字) 専門学校新聞(月刊)・観光経済新聞(週刊) ブライダル産業新聞(月3回)・ ■就職支援室 ※バックナンバーはライブラリーにあります。 京都新聞・日本経済新聞(日刊) 日経MJ(流通新聞)(週3回)</p>

② 館内図 ※ パソコン8台、閲覧席29席(うち電源コンセントつき15席)、ソファ9席あります。



③ 資料の分類方法

※ 公共図書館と同じNDC(日本十進分類法)で分類されています。

※ 京都(紫●シール)、教科書&資格検定(緑●シール)、就職(桃●シール)、大型本は別置されています。

※ 図書館の付属資料(赤●シール)も司書カウンターに別置されています。

000 総記 007 情報科学 010 図書館 030 百科事典 070 新聞	100 哲学 140 心理学 159 人生訓・教訓 160- 宗教	200 歴史 210 日本史 220- 海外の歴史 290 観光地理 291 日本の観光地理 292- 海外の観光地理	300 社会科学 310 政治 320 法律 330 経済 360 社会 366.29 就職活動 370 教育 376.7 専門学校教育 377.6 留学 379 生涯学習 380 習俗・冠婚葬祭	400 自然科学 410 数学 440 天文学・地図・暦 470 植物 490 医学・薬学
500 技術 520 建築学 588.5 酒類 588.55 ワイン 589 衣服 591.7 一人暮らし 596.21 日本料理 596.23 西洋料理	600 産業 673 サービス・ホスピタリティ 673.93 プライダル業 673.97 飲食店 674 マーケティング 686 鉄道 689 観光事業 689.6 旅行業 689.8 ホテル	700 芸術 709 世界遺産 720 絵画・デザイン・書道 750 工芸(紙・宝石など) 770 演劇 780 スポーツ 793 フラワーアレンジ	800 言語 809 話し方・スピーチ 810 日本語 820 アジアの言語 830 英語 837.8 英会話 850 フランス語 860- その他の言語	900 文学 910 日本の文学 913 日本の小説 915 日記・書簡・紀行 920- 海外の文学

④ 利用のマナー&ルール

① **ただしい入館を!** 必ず学生証・職員証・利用カードを入館ゲートに一人ずつかざして入館してください。不正入館をした学生は1週間利用禁止です。

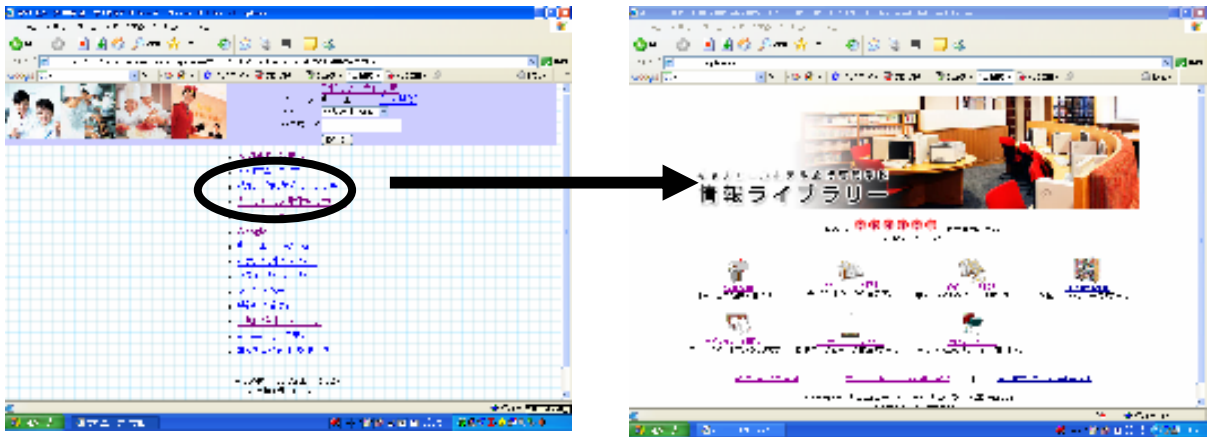
② **飲食物持込禁止!** 本校ではカーペット敷きの教室に飲食物を持ち込むことを禁止しています。持ち込んだ人は、ライブラリーおよびパソコンのセルフトレーニングが1週間利用禁止となります。

③ **おしゃべり禁止!** 静かな環境を求めて来る人も。情報ライブラリーでもホスピタリティマインドをお忘れなく(〃)



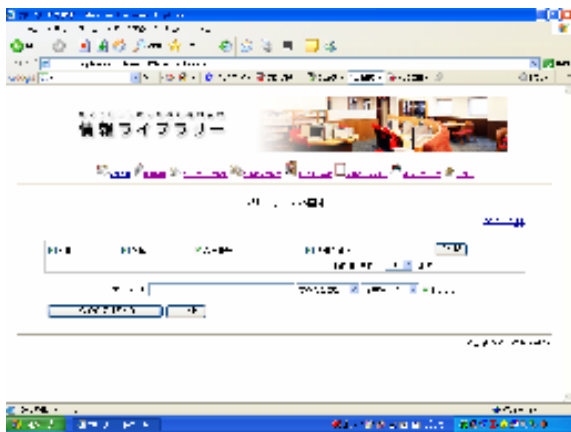
蔵書検索 Web OPAC (ウェブ・オパック)

- ① キャリエールのホームページや学内の Internet Explorer の初期画面から「キャリエール情報ライブラリー」をクリック！ Web OPACの画面になります。

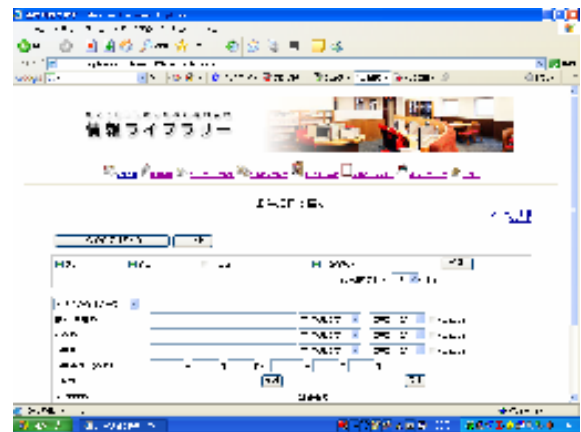


- ② 探したい資料のキーワードや、書名・著者名・出版社名などの条件から検索することができます。

その1 フリーワード検索



その2 条件検索



- ③ WebOPACでは、雑誌の特集の一覧(雑誌索引検索)や新着図書の案内、図書館の開館カレンダーなども見ることができます。どうぞご利用ください。

NEW! グループ校ライブラリーも利用できます!

2011年4月より、大和学園グループ校である「京都栄養医療専門学校」「京都調理師専門学校」の情報ライブラリーの資料も利用できるようになりました。

その数なんと、図書で3万冊! 雑誌バックナンバーなどを合わせると4万5千冊!!

Web OPACでも3校の資料を一度に検索可能です。ぜひご利用ください!

利用方法 ① キャリエール校ライブラリーに取り寄せる。

→ キャリエール校司書までお申し出ください。届き次第、館内で閲覧できます。

利用方法 ② グループ校ライブラリーで閲覧する。

→ 事前にキャリエール校司書までお申し出ください。

グループ校受付で学生証を提示のうえ、館内で閲覧できます。

●グループ校へのアクセス

京都栄養医療専門学校 : 京都市右京区嵯峨天竜寺瀬戸川町 18

JR 嵯峨野線「嵯峨嵐山駅」徒歩 8 分 / 嵐電「嵐山駅」徒歩 5 分 / 阪急嵐山線「嵐山駅」徒歩 15 分

京都調理師専門学校 : 京都市中京区四条通千本角

JR 嵯峨野線・地下鉄東西線「二条駅」徒歩 10 分 / 阪急京都線「大宮駅」徒歩 7 分 / 市バス「壬生寺道」下車 すぐ

◎ 学生図書委員会へのお誘い。

キャリアールでは、ライブラリーの運営・活動を司書と学生図書委員会が共同でおこなっております。
本が好きな方や、本に囲まれたいという方、何か記事を書いてみたいという方、もしくは、磯先生に会いたい！
嵐を呼ぶ瀧岡委員長に会いたい！ という人もぜひ図書委員に立候補しましょう。

(館外広報班)リーダー:2A② 藤本 佑弥

■ 2010年度の活動報告

- 4月 : 「図書館 let chats」第10号発行・**親睦ツアー**(岡崎十石舟めぐり)
- 5月 : 「図書館 let chats」第11号(ディズニー特集)発行・梅雨の装飾
- 6月 : オススメ本紹介・前期図書委員プロフィール揭示・**七夕の笹**・**短冊の設置**・ひとことノート設置
- 7月 : DVD「**マンマ・ミーア**」上映会・貸出ゼロ回の本紹介・「図書館 let chats」第12号発行
- 10月 : **嵐を呼ぶ男**登場!? 瀧岡直己委員長(2C③) 就任!・秋の装飾
- 11月 : 「図書館 let chats」**号外①**発行・後期図書委員プロフィール揭示・**韓国特集**・クリスマス装飾
- 12月 : 「**ライブラリースナップ**」スタート・「図書館 let chats」号外②、③発行・「リサイクル・ブック・フェア」開催
- 1月 : 「図書館 let chats」第13号発行・「**選書ツアー**」開催(ジュンク堂書店京都BAL店にて50冊購入)
- 2月 : 「図書館 let chats」号外④発行・先輩のサヨナラ会**〈重要〉**
- 3月 : 図書委員会**キャラクター誕生!**・春の装飾 (2011年度は新しい委員でこれ以上の活動内容を検討します。)

■ 図書委員会の活動内容

日常業務(全員)

ライブラリーを気持ちよく使ってもらおう!

- 書架整理(本の返却・資料の並べ直し)
- 資料装備(装備準備・蔵書印など)
- 司書の先生のお手伝い

※ 図書委員はやりたいことに応じて3つの班にわかれます。

広報班

ライブラリーを知ってもらおう!

- 図書館 let chats の作成
- 号外の作成
- 先生へのインタビュー など

館内装飾班

行きたくなるライブラリーを つくる!

- 館内の飾りつけ
- 図書委員プロフィール揭示
- ライブラリースナップ など

資料紹介班

貸出数を増やす!!

- お勧めの本の紹介
- 本の紹介POPづくり
- 貸し出しゼロの本の紹介 など

<東北地方太平洋沖地震のボランティア活動について>

3月11日に発生した地震から3週間たちました。
図書委員の一人がインターンシップ中の千葉で被災し、その現場を見てきました。
彼はその経験を磯先生に話し、僕らで何かできないだろうかと考えました。
ただ募金活動をするだけじゃなく、図書委員だからできることをしようと。
これから委員会で内容を考えて皆さんに呼びかけていきます。
ご理解、ご協力の程、よろしく願いいたします。

(図書委員一同)

DOKUSHOW

学生図書委員会のメンバーが紹介する、オススメ本コーナーの「DOKUSHOW」。
今回はそれぞれの学科に入学されたみなさんへのオススメ本です。
ついでに本好きさんへのオススメもありますよー。

(司書:イソカツミ)

To:ホテル学科

ホテルエになりたい君への
38のメッセージ

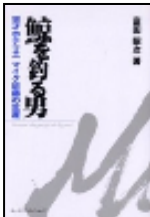


編者：オータパブリケーションズ
ホテルエ事業部
出版社：オータパブリケーションズ
※ 内容はさておき、イラストがなぜか
ありえないおもしろさ！



鯨を釣る男

天才ホテルエ マイク近藤の生涯



著者：富田 昭次
出版社：オータパブリケーションズ
※ 彼と一緒に仕事をしたかった！と
強く思うはず。

To:ブライダル学科

ウェディングプランナーになりたいきみへ
現役プランナー11人のリアルストーリー



著者：ウェディングプランナー育成会
出版社：幻冬舎メディアコンサルティング
※ ブライダル学科で1番人気の本。
あなたもぜひ！

世界基準の女になる！
恋するように仕事をする



著者：桂 由美
出版社：徳間書店
※ ブライダル業界の第一人者。
『Magic』もオススメ！



To:旅行学科

観國之光

誰にも真似できないビジネスの作り方



著者：大塚 俊彦
出版社：メトロポリタンプレス
※ 「観光」は「国の光を観る」が語源。
うーん、なるほど！



ダイヤに輝く鉄おとめ

著者：矢野 直美
出版社：JTBパブリッシング
※ 男の職場と思われる鉄道業界でも
たくさんの女性が活躍中！



To:本好きさん

京都カフェじかん。
たいせつにしたい穏やかな毎日

編者：成美堂出版編集部
出版社：成美堂出版
※ キャリッ子が大好きなカフェ。
読書にいいかも。



吉野北高校図書委員会 1~3



山本渚／著
出版社：メディアファクトリー
※ 図書委員イチオシの小説！
せつないです。



(学生図書委員会キャラクター制作:2A①津戸麻希)

◎ 2010年度 貸出ベスト5 (2010/4~2011/03)

順位	回数	書名	著者名	出版者
1位	23回	もし高校野球の女子マネージャーがドラッカーの「マネジメント」を読んだら	岩崎 夏海 著	ダイヤモンド社
2位	11回	京都カフェじかん。 すてきな時間、やさしい毎日	-	成美堂出版
		秘書検定試験2級実問題集	実務技能検定協会 編	早稲田教育出版
4位	10回	100人のI Love You あなたにもきっと訪れるプロポーズの瞬間	ゼクシィ編集部・ 花嫁1000人委員会 編著	メディアファクトリー
5位	9回	ホテリエになりたい君への38のメッセージ	オータパブリケーションズ ホテリエ事業部 編	オータパブリケーションズ
		星野リゾートの事件簿 なぜ、お客様はもう一度来てくれたのか？	中沢 康彦 著 日経トップリーダー 編	日経BP社
		神の雫	亜樹 直 作 オキモト・シュウ 画	講談社
		夜は短し歩けよ乙女 ダーリンは外国人	森見 登美彦 [著]	角川書店
		遺書	小栗 左多里 著 松本 人志 著	メディアファクトリー 朝日新聞社



◎ 2010年度 利用状況 (2010/4~2011/03)

	入館者数(人)							貸出数(冊)						
	合計	ホテル		ブライダル		旅行		合計	ホテル		ブライダル		旅行	
		1年	2年	1年	2年	1年	2年		1年	2年	1年	2年	1年	2年
全体	13,292	2,411	3,051	2,189	2,087	2,161	1,393	1,891	335	387	510	128	246	285
1人あたり	48.5	39.5	61.0	33.7	36.0	86.4	92.9	6.9	5.5	7.7	7.9	2.2	9.8	19.0
(昨年)	44.9	38.5	51.1	34.7	42.8	64.4	60.9	6.2	8.9	7.2	4.1	2.8	10.4	7.1
順位			3位			2位	1位				3位		2位	1位

※ **旅行学科**1、2年生が入館、貸出とも1位、2位に輝きました☆ **ブライダル学科**1年(現2年生)は後期から追い上げ、大健闘！ …さて今年の情勢図はどうなるのでしょうか！？ ガンバレ、**ホテル学科**！

◎ 開館スケジュール (授業期間中 10:00~18:00 / 試験・休講日 9:10~16:30 / 土・日・祝休館 / 臨時休館はお知らせします)

4月							*5月*							*6月*						
日	月	火	水	木	金	土	日	月	火	水	木	金	土	日	月	火	水	木	金	土
						2	1	2	3	4	5	6	7	5	6	7	8	9	10	11
3	4	5	6	7	8	9	8	9	10	11	12	13	14	12	13	14	15	16	17	18
10	11	12	13	14	15	16	15	16	17	18	19	20	21	19	20	21	22	23	24	25
17	18	19	20	21	22	23	22	23	24	25	26	27	28	26	27	28	29	30		
24	25	26	27	28	29	30	29	30	31											

※5/2(月)は閉校時間が17時のため、5/20(金)は1年生の研修旅行のため時間を短縮して開館します。
毎日 13:20~14:10 は閉館しています。みなさんのご理解、ご協力をお願いいたします。

「図書館 les chats (れっしゃ)」由来のおはなし

「les chats」はフランス語で「ネコ」のこと、彦根の人気者「ひこにゃん」のように愛らしく、また「まなび」へ向かって進む「列車」でもある、そんな思いから2009年7月に学生図書委員会で名づけられました。

ロゴはホテル学科ホテル料飲サービスコース2010年3月卒業の池永康孝くん作。ネコ&列車そしてライブラリーという3つを盛り込んだ力作です！ 個人的には「司書のヒトコト」(右上)のメガネをかかけた司書ネコも大のお気に入り。「としょかん・れっしゃ」と親しんでもらえたらうれしいです！

司書のヒトコト

図書館が大好きなひと、ほとんど行ったことがないひと、…みんなにとってこのライブラリーがホッとできる居場所になればと思っています。

新入生のみなさんには「IT基礎」の授業のライブラリー・オリエンテーションでお会いします。お楽しみに☆



(司書 インカツミ)